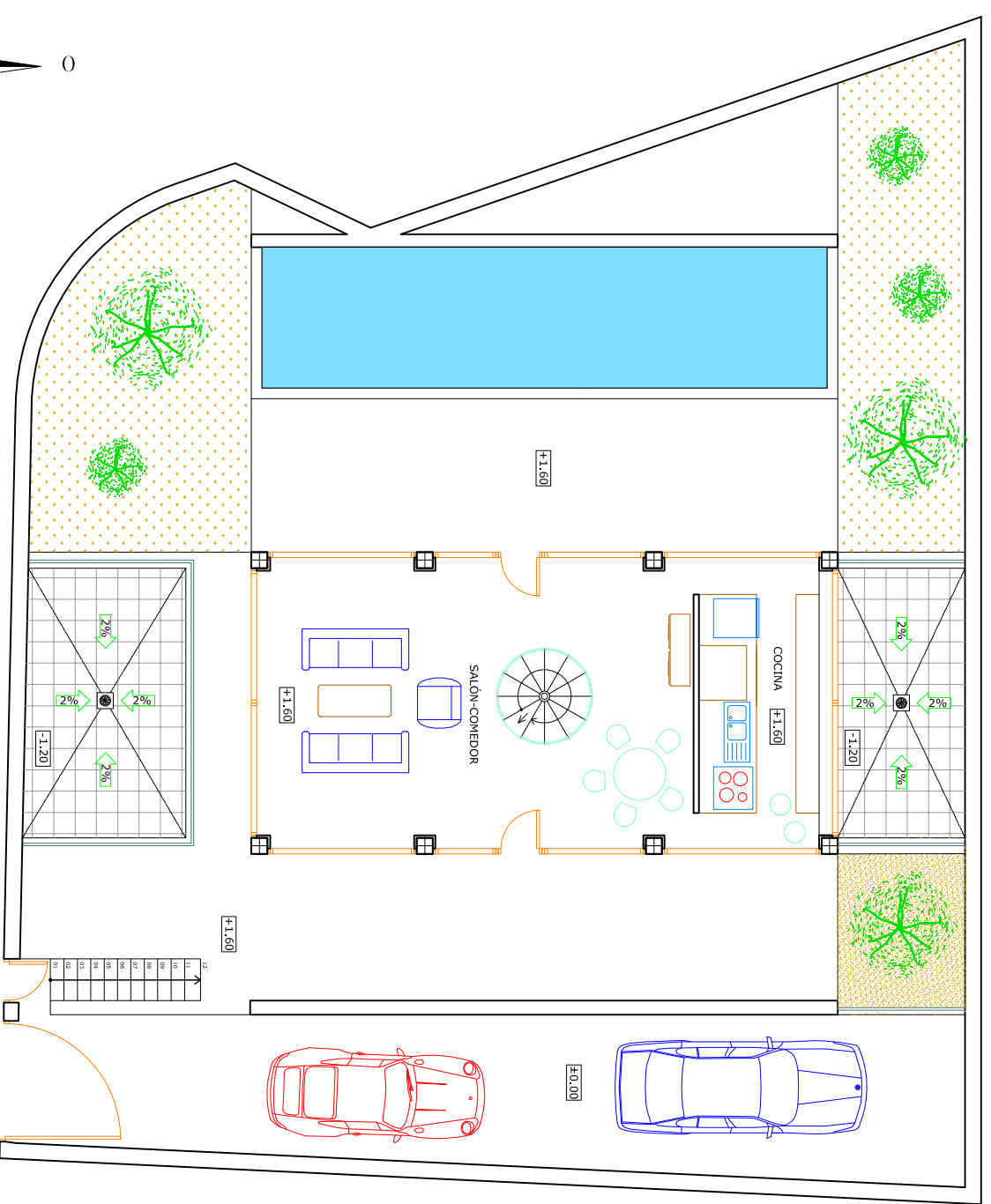
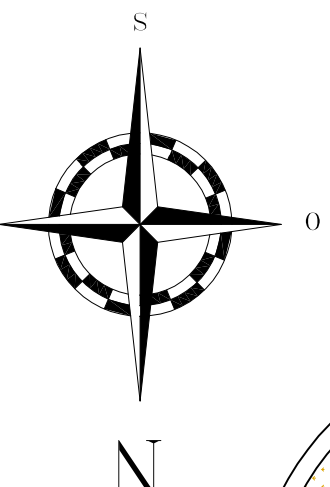


PLANTA SEMISÓTANO



PLANTA BAJA



SUPERFICIES PLANTA SEMISOTANO		
ESTANCIA	SUPERFICIE ÚTIL	SUPERFICIE CONSTRUIDA
Vestidor	10.99 m ²	16.09 m ²
Dormitorio 1	14.57 m ²	18.96 m ²
Dormitorio 2	8.08 m ²	10.70 m ²
Aseo 1	3.00 m ²	4.11 m ²
Aseo 2	3.00 m ²	4.11 m ²
Cuarto de servicio	5.93 m ²	8.23 m ²
Patio inglés 1	21.44 m ²	23.99 m ²
Patio inglés 2	12.08 m ²	13.52 m ²
TOTAL	45.57 m²	62.20 m²

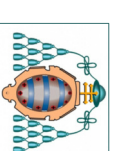
SUPERFICIES PLANTA BAJA		
ESTANCIA	SUPERFICIE ÚTIL	SUPERFICIE CONSTRUIDA
Salón-comedor	41.35 m ²	47.19 m ²
Cocina	12.30 m ²	15.02 m ²
TOTAL	53.65 m²	62.20 m²

SUPERFICIE TOTAL CASA MOLINER

SUP. ÚTIL: 202, 46 m² SUP. CONSTRUIDA: 248,80 m²

ESTUDIO DE SEGURIDAD Y SALUD "CASA MOLINER"

PROYECTO FIN DE MÁSTER



FAACULTAD DE ECONOMÍA Y EMPRESA
UNIVERSIDAD DE OVIEDO

Tutor: PEDRO RIESGO FERNÁNDEZ
Alumno: ANGELES MARTÍNEZ HUERGA
Situación: AV. DE LA ILUSTRACIÓN, Nº 40
- URBANIZACIÓN MONTECANAL - ZARAGOZA



Plano de:
SUPERFICIE Y MOBILIARIO PL. SEMISÓTANO Y BAJA

Nº de plano:

07a

Firma:

Escala:

1/125

FEBRERO 2013