

# Imágenes en color

UNA PERIFERIA CREATIVA: LA ARTICULACIÓN  
DEL TERRITORIO EN LA COMARCA DE RIBA  
CÔA (PORTUGAL) (SIGLOS VI-XI) [págs 85-110]

*Iñaki Martín Viso*

UNA FORTIFICACIÓN MEDIEVAL SINGULAR EN LA  
CORNISA CANTÁBRICA: LA MOTA DE TRESPALACIOS  
(HINOJEDO [SUANCES, CANTABRIA]) [págs 111-130]

*Lino Mantecón Callejo y Javier Marcos Martínez*

DE SENERIA ALKEMANI A SIERRALCAMÁN:  
APROXIMACIÓN A LA HISTORIA DE UN  
MICROESPACIO DE LLANERA (ASTURIAS)  
EN LA EDAD MEDIA [págs 131-156]

*María Belén San Pedro Veledo y Josué Villa Prieto*



UNA PERIFERIA CREATIVA: LA ARTICULACIÓN DEL TERRITORIO EN LA  
COMARCA DE RIBA CÔA (PORTUGAL) (SIGLOS VI-XI)\*

*Iñaki Martín Viso (Universidad de Salamanca)*

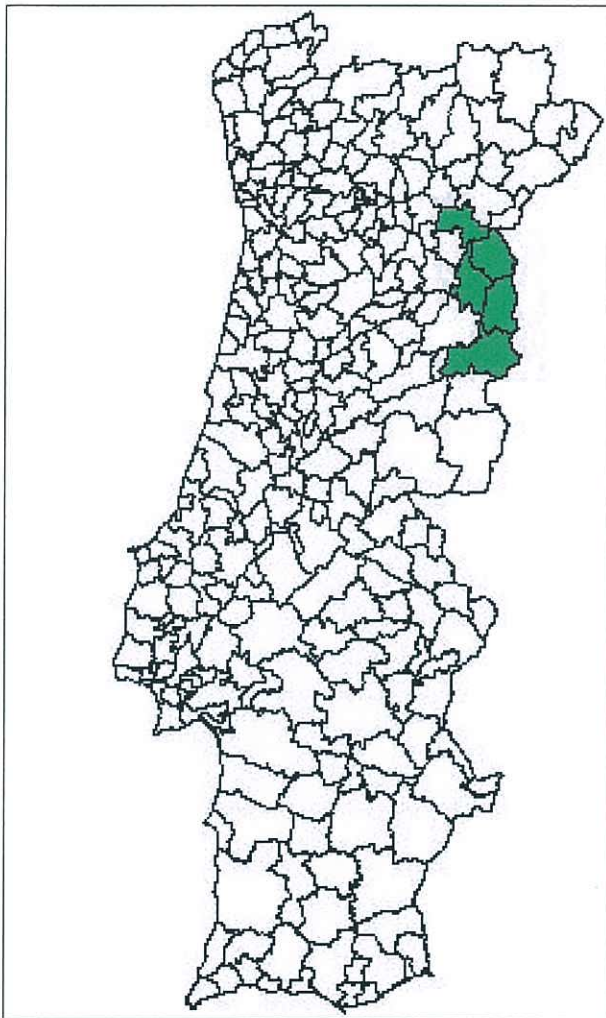


Figura 1. Localización de la comarca de Riba Cõa

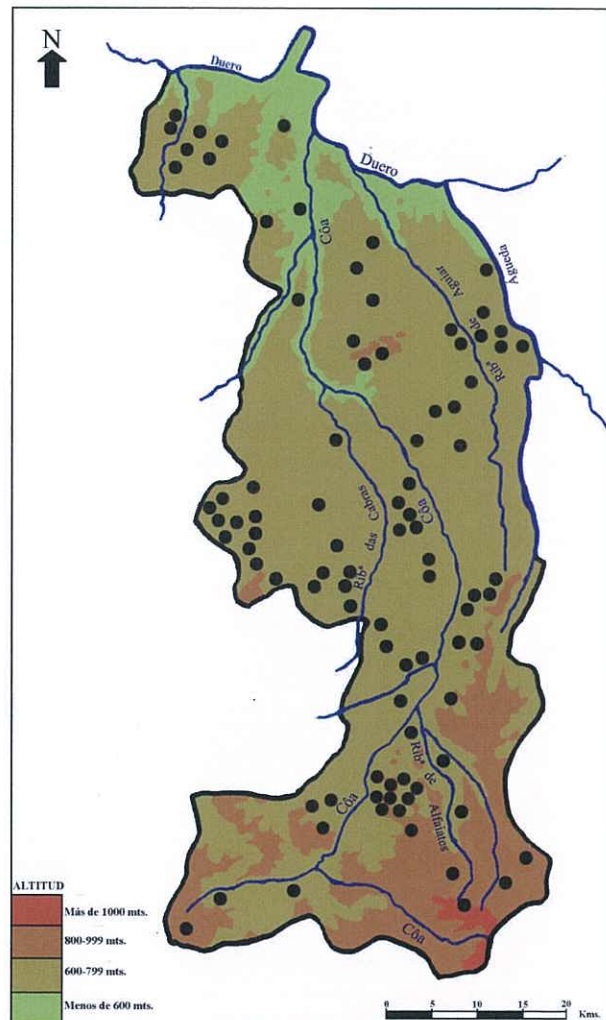


Figura 4. Localización de los sitios arqueológicos con tumbas excavadas en roca en Riba Cõa

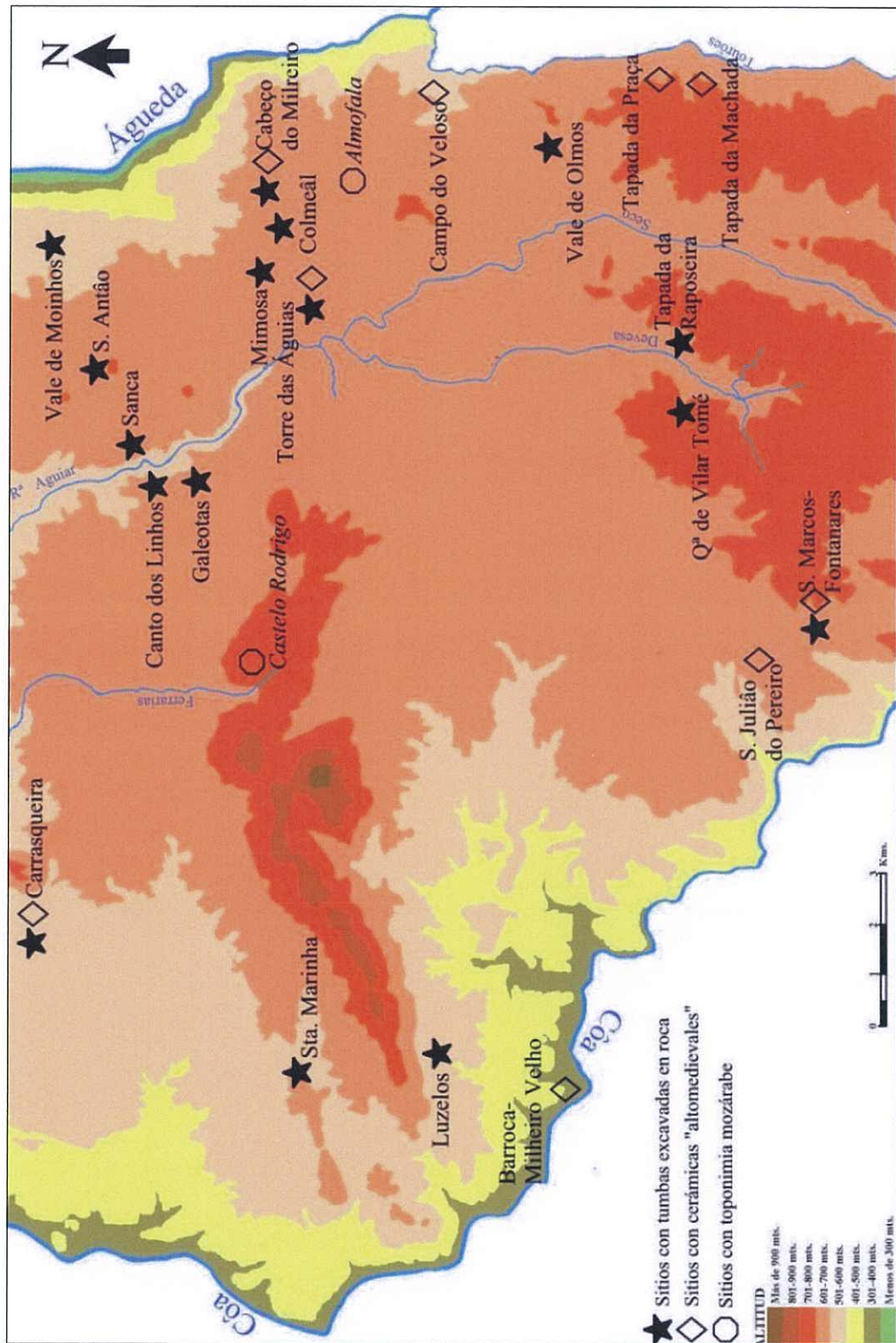


Figura 7. El poblamiento altomedieval en el área de Castelo Rodrigo

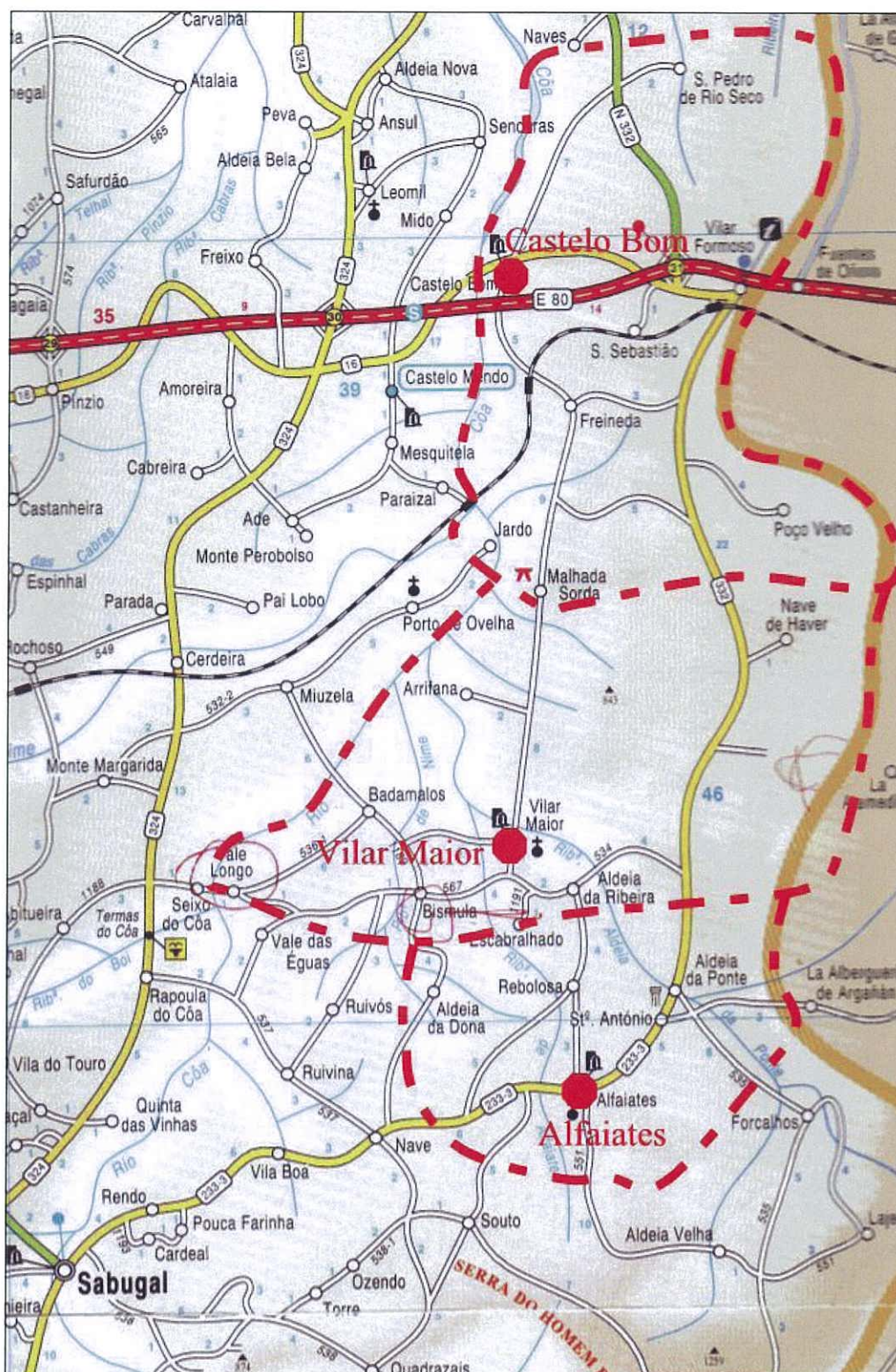
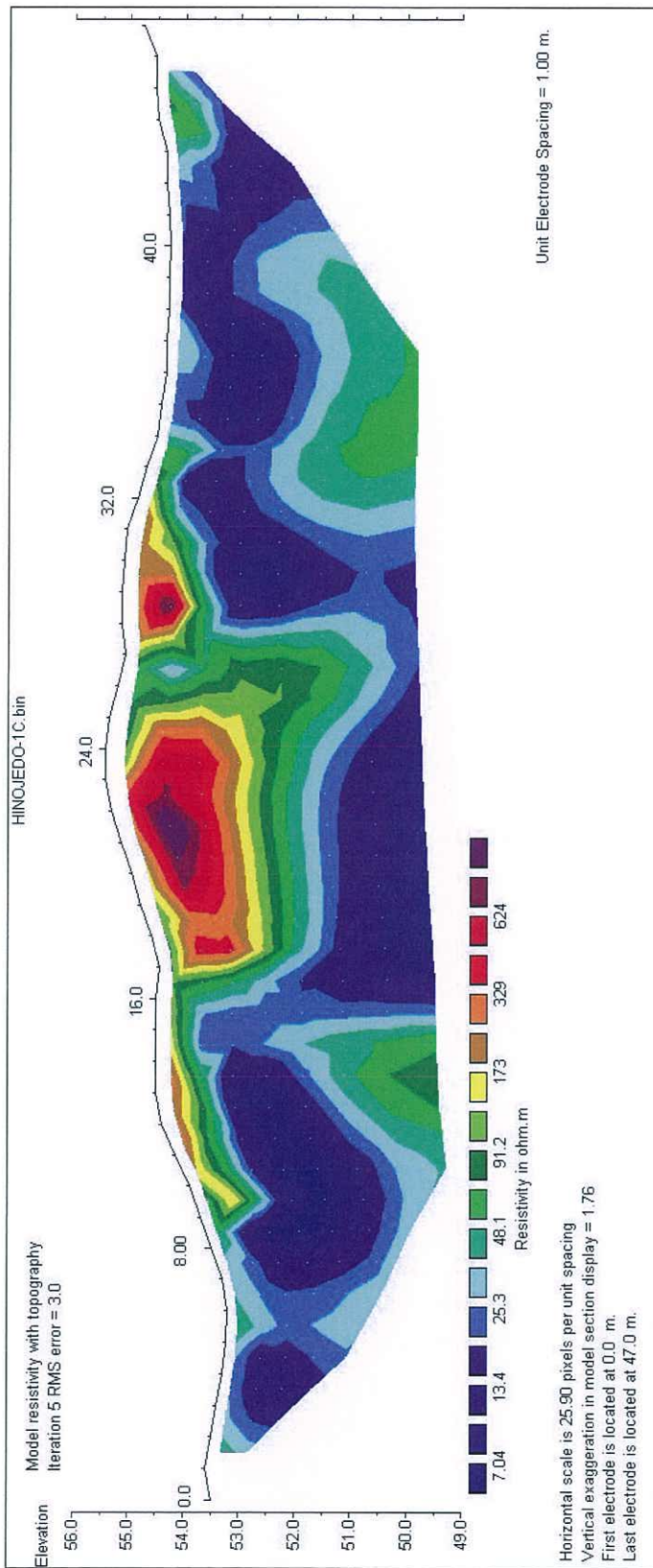


Figura 12. Los territorios de Castelo Bom, Vilar Maior y Alfaiates, a partir de las delimitaciones forales



UNA FORTIFICACIÓN MEDIEVAL  
SINGULAR EN LA CORNISA CANTÁBRICA:  
LA MOTA DE TRESPALACIOS (HINOJEDO  
[SUANCES, CANTABRIA])

*Lino Mantecón Callejo y Javier Marcos Martínez*

Figura 4: Perfil de tomografía del núcleo de la fortificación. Las zonas con coloración más cálida corresponden con valores más resistivos, probablemente asociados a una estructura pétreo. Wide World Geographic Services, S. L.

DE SENERIA ALKEMANI A SIERRALCAMÁN: APROXIMACIÓN A LA HISTORIA DE UN MICROESPACIO DE LLANERA (ASTURIAS) EN LA EDAD MEDIA

*María Belén San Pedro Veledo y Josué Villa Prieto*

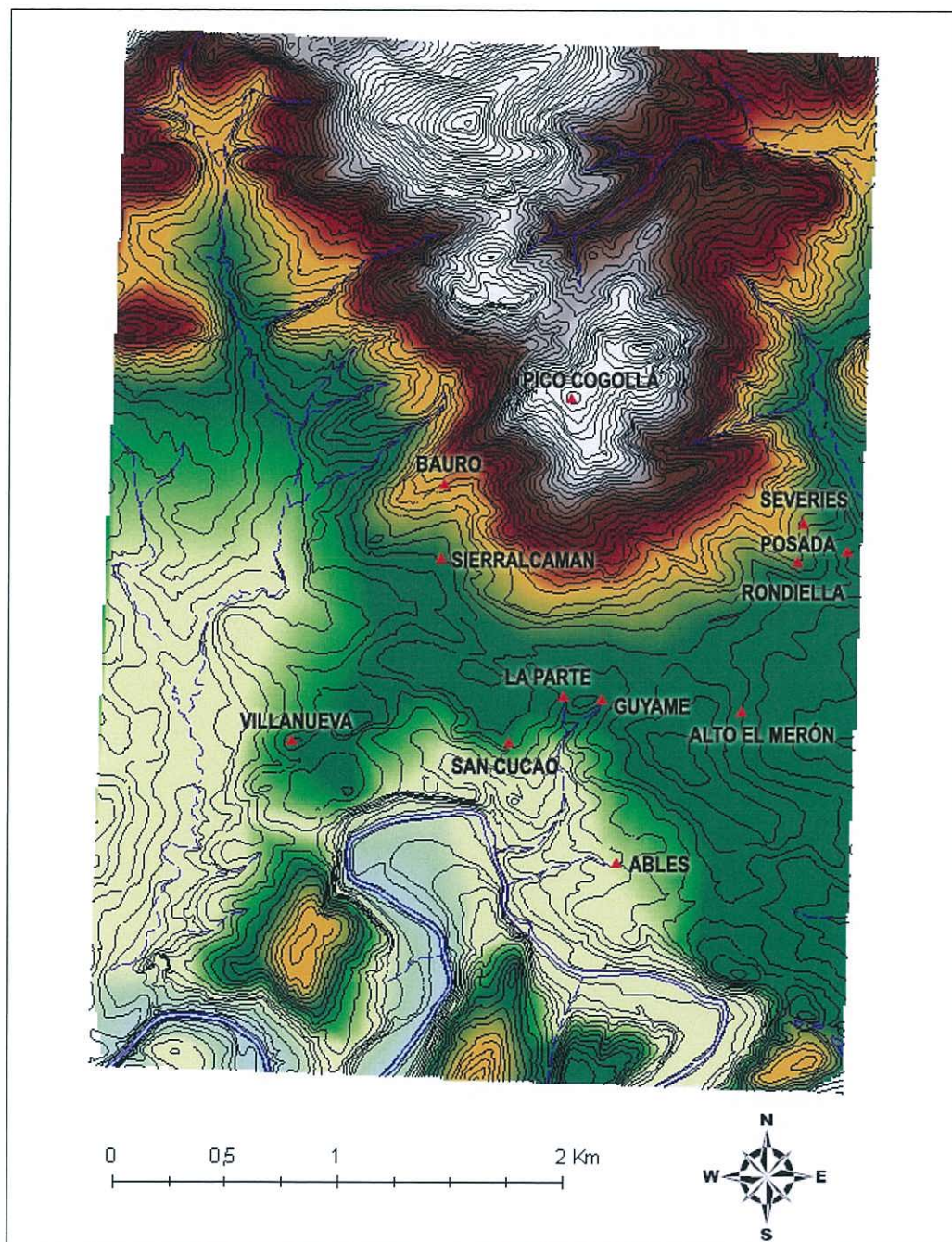


Fig. 3. Modelo digital de elevaciones con coloreado artificial por alturas a partir del mapa topográfico de la Cartografía Digital del Principado Asturias, 1:5000 (herramienta ArcMap)

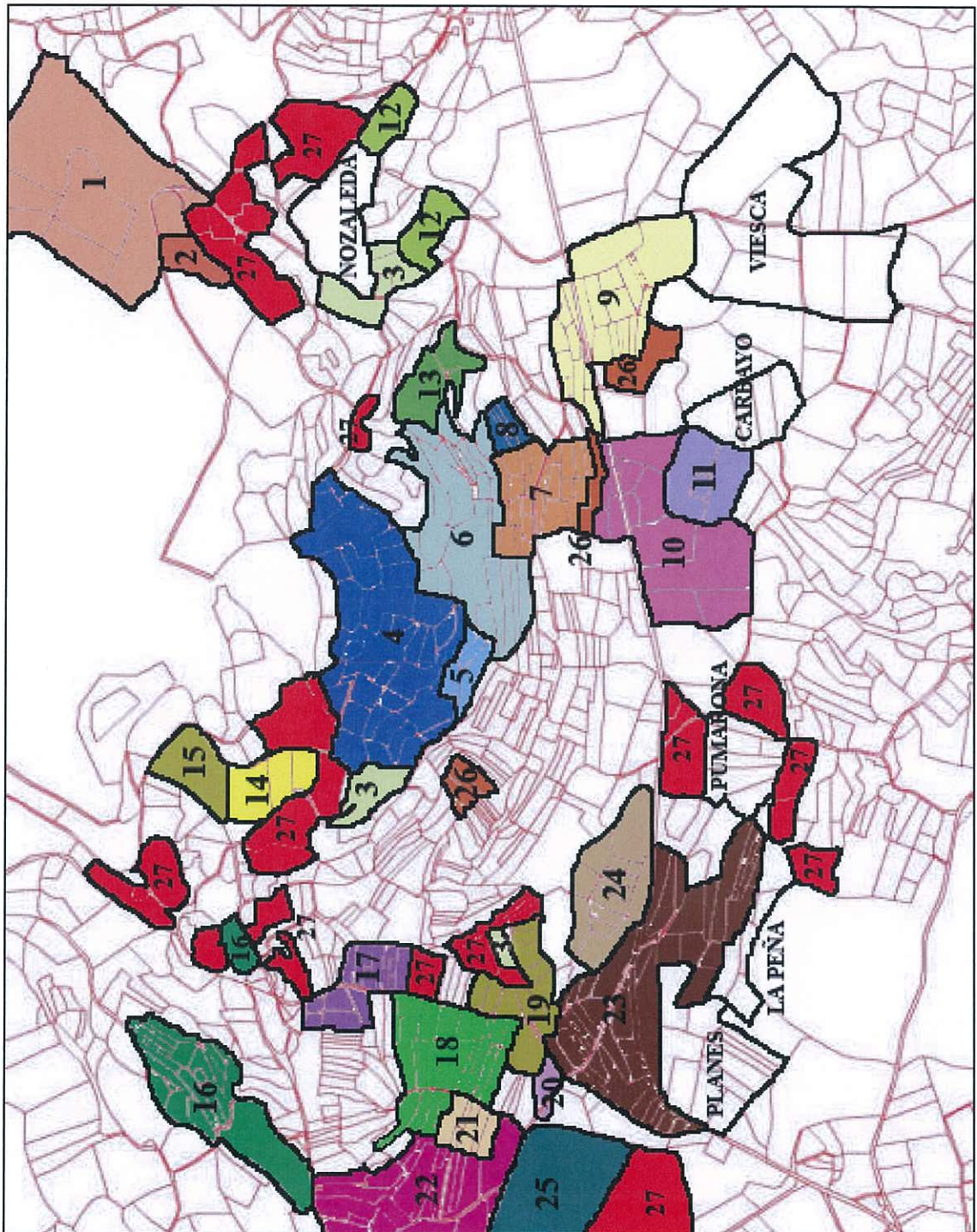


Fig. 5. Parcelario del espacio objeto de estudio. 1. Eiría/SoUárgano; 2. Cierro; 3. Portiella; 4. Carbayal; 5. Fuexa; 6. Caxil; 7. Casaries; 8. Eiría; 9. Merón; 10. La Raba; 11. Campiello; 12. Llosu; 13. Hero; 14. La Era; 15. La Vega; 16. Sucierro; 17. La Cruz; 18. Ribera; 19. Barrial; 20. Esporión; 21. Cachón; 22. Cáscaru; 23. La Parte; 24. Grandayá; 25. Bárcena; 26. Corredor; 27. Topónimos con «huerta»