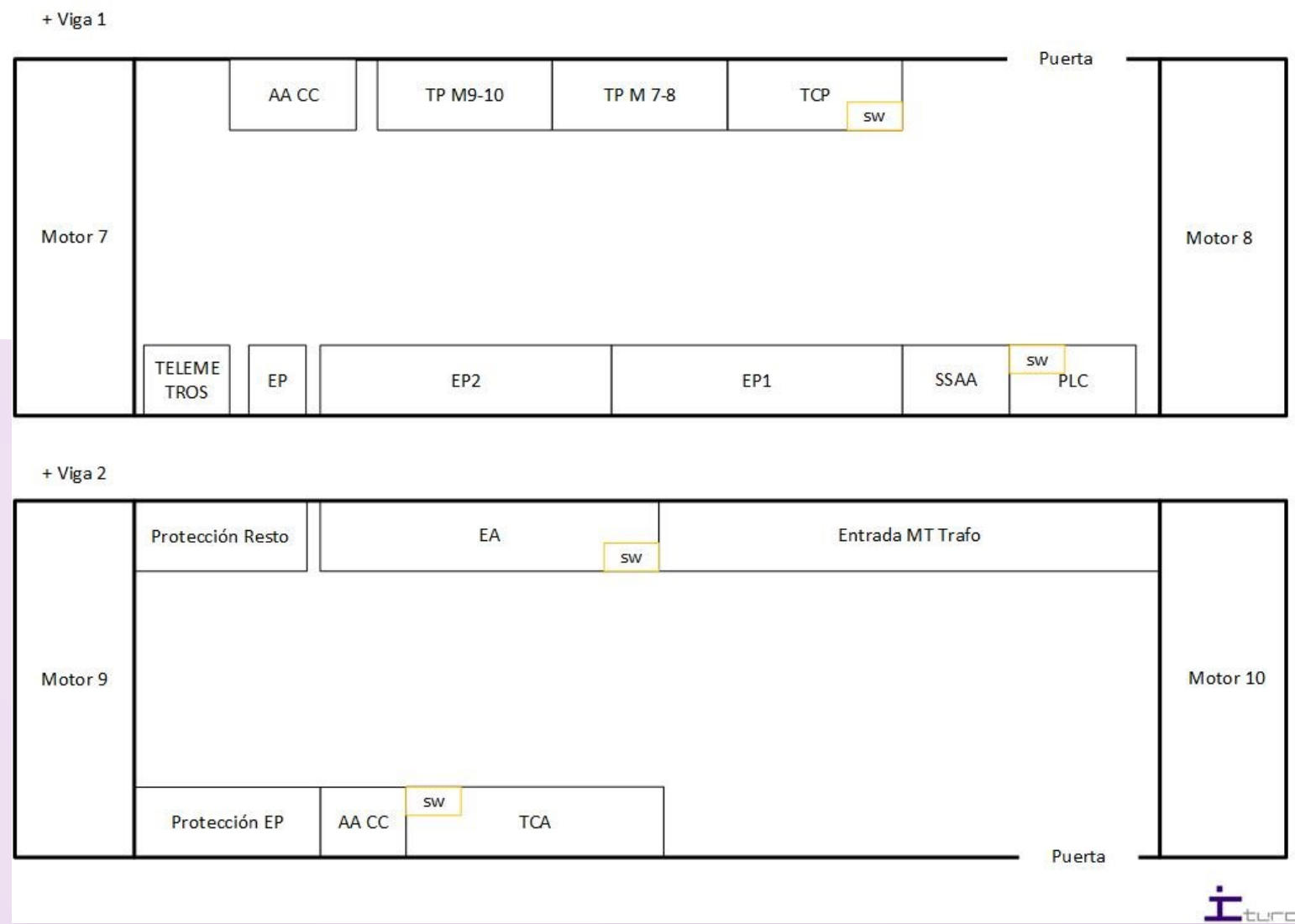


Actualización del sistema de automatización, control y supervisión de una grúa pórtico

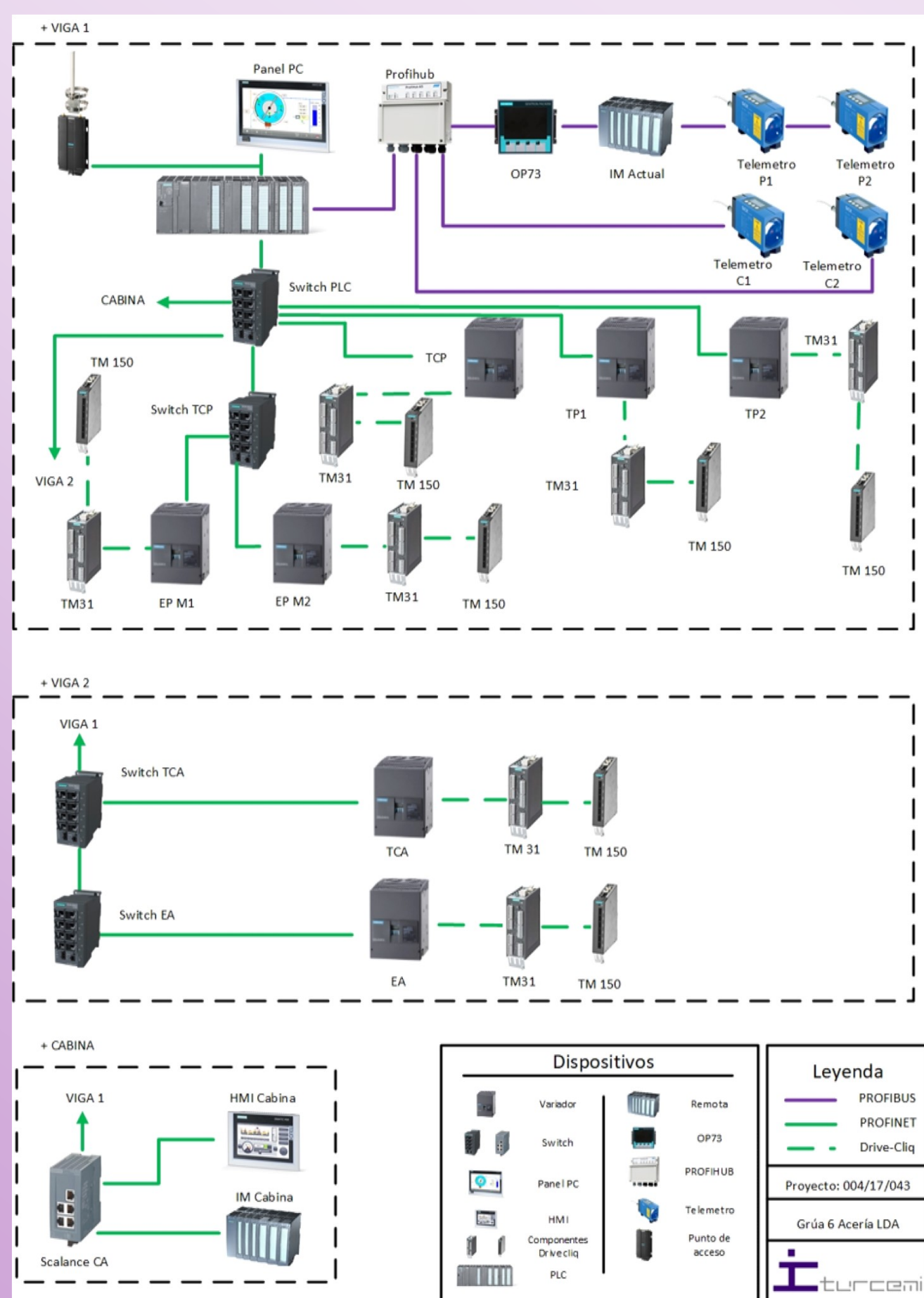
Autor: Juan López González
Tutor Empresa: David Díaz Díaz (Iturcemi)
Tutor Académico: Felipe Mateos Martín



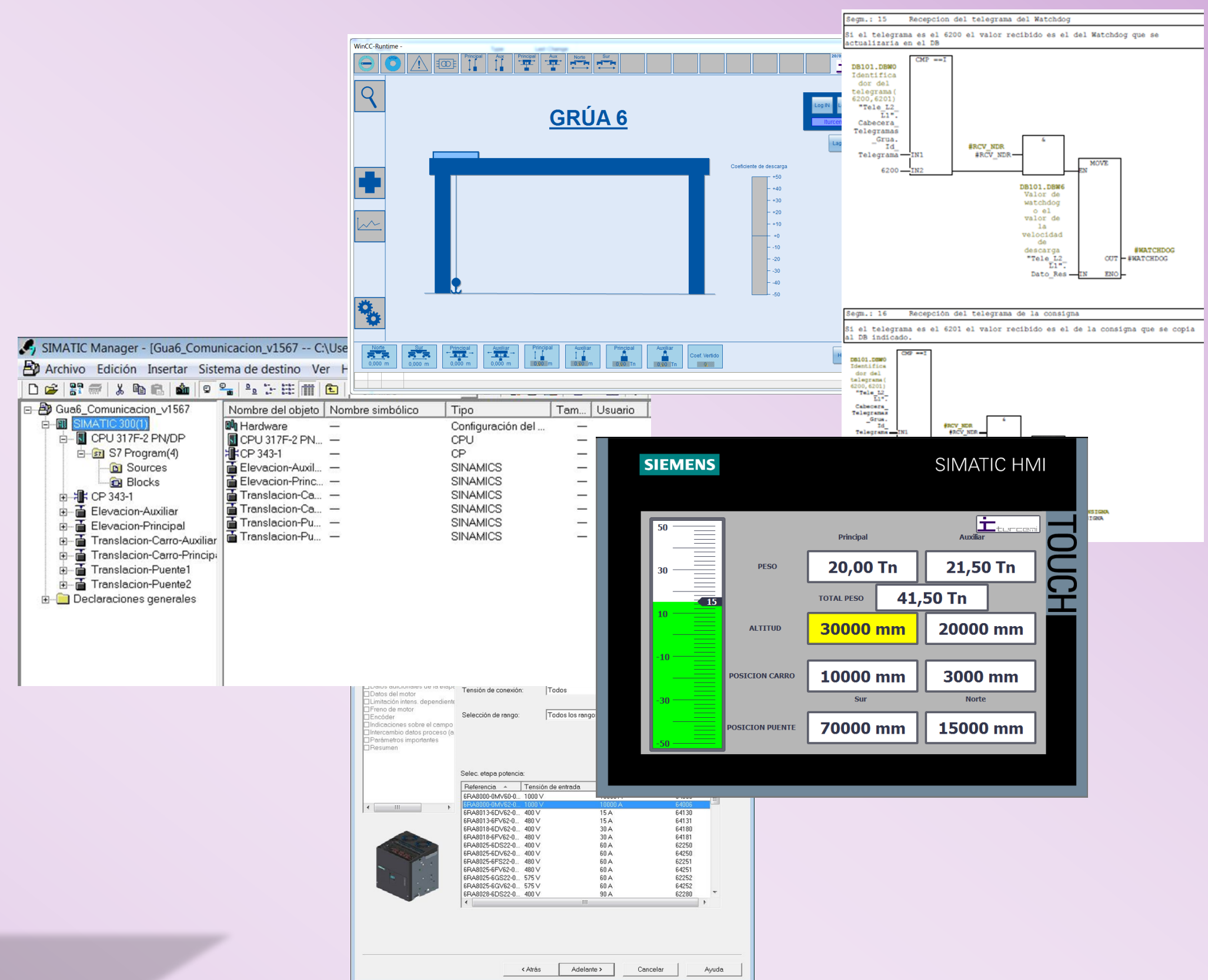
Imagen de la Grúa



Plano Grúa



Topología de red



Módulos del programa de Control y supervisión

Objetivos

- Realización de la ingeniería eléctrica tanto unifilares como desarrollados del *revamping* de la grúa encargada de cargar el horno de arrabio
- Diseño de la topología de red de la grúa así como la selección de los componentes que se emplearán.
- Programación del control de la grúa y diseño de los elementos de supervisión.

Resultados

- Las mejoras que se implementaron en la grúa en la actualidad a permitido mejorar la velocidad de producción y la reducción de la emisión de gases contaminantes al aire.