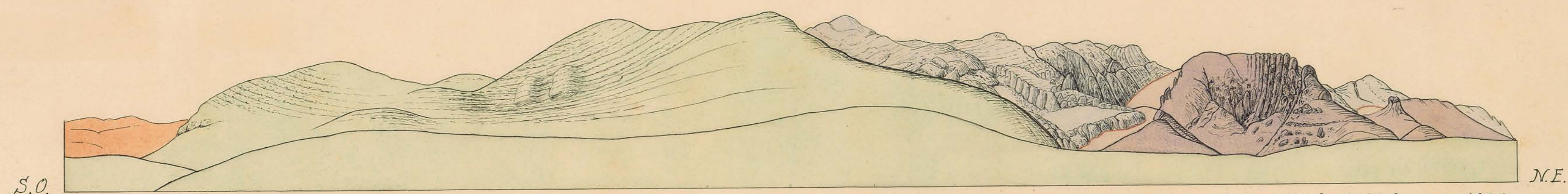
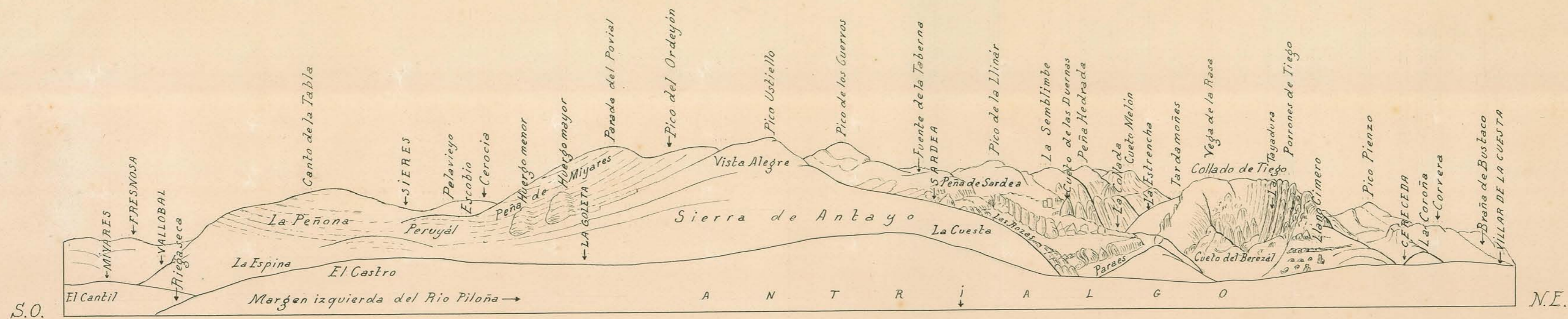
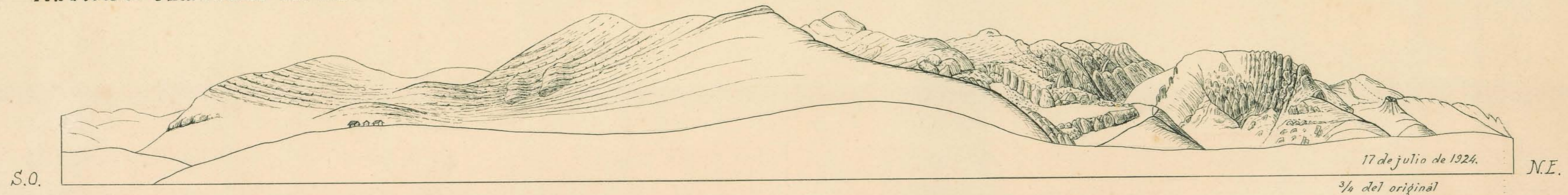


# CORDILLERA DEL SVEVE

## ASTURIAS

VISTA DESDE EL POZO DE 'HULLERAS DEL PILOÑA' (HULLERO SUPERIOR)  
 LA PIÑERA = (SEVARES)  
 POR  
 FRANCISCO FERNANDEZ MONTES



NOTAS = Desde el punto de vista a los Porrónes de Tiego. Dirección N. 30° E.  
 Los nombres de letras mayúsculas indican pueblos. Los de minúsculas, sitios ó lugares.

Colores convencionales

Tramo arenigíense	Hullero superior.	Marmol grioto.
Idm. pizarroso.	Caliza de Montaña.	Cretáceo.