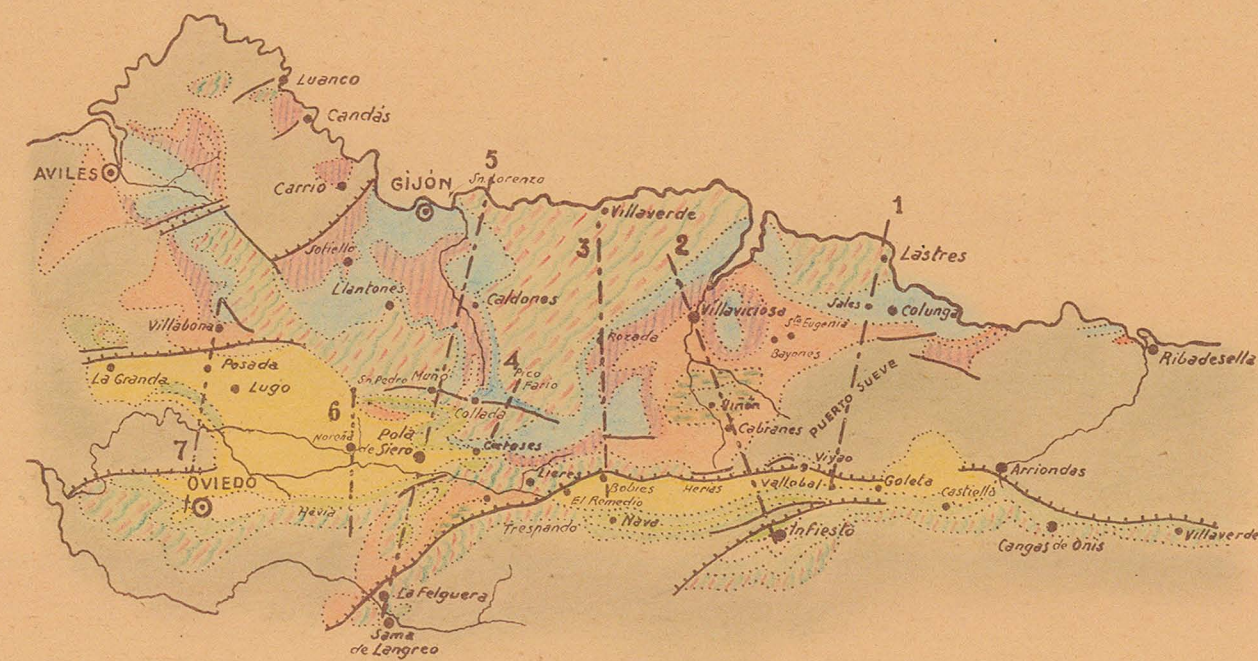


CORTES GEOLÓGICOS A TRAVÉS DE LA CUENCA DE OVIEDO

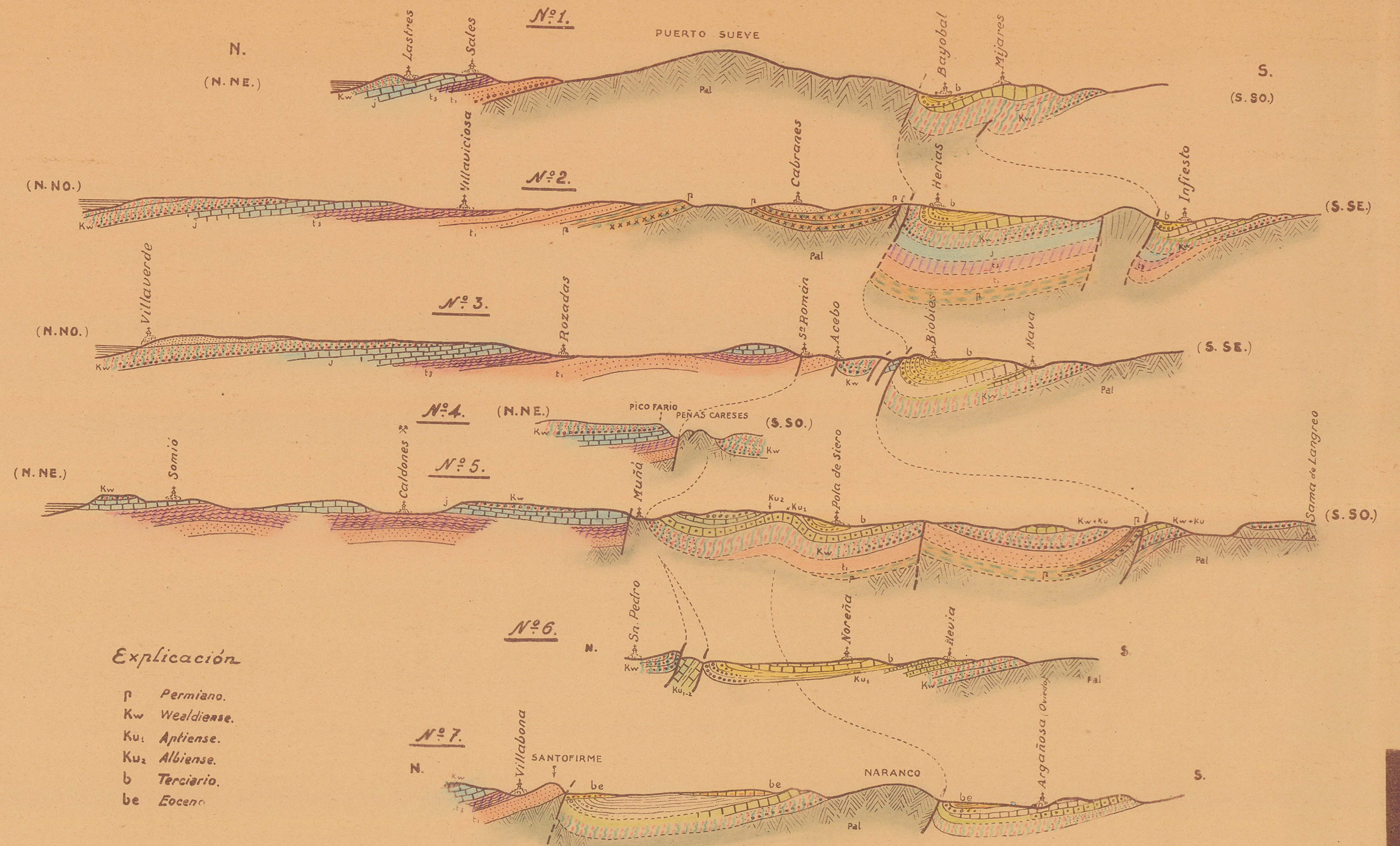
PLANO GEOLÓGICO DE LA ZONA DE LA COSTA
CON LA SITUACIÓN DE LOS PERFILES
(KARR)



Escala de 1:500.000

Explicación

- | | | | |
|--|-----------------|--|------------|
| | Paleozoico | | Wealdense. |
| | Permiano. | | Aptiense. |
| | Buntsandstein. | | Cretaceo. |
| | Trias superior. | | Terciario. |
| | Jurásico. | | |



Explicación

- p Permiano.
- Kw Wealdiense.
- Ku₁ Aptiense.
- Ku₂ Albiense.
- b Terciario.
- be Eoceno.